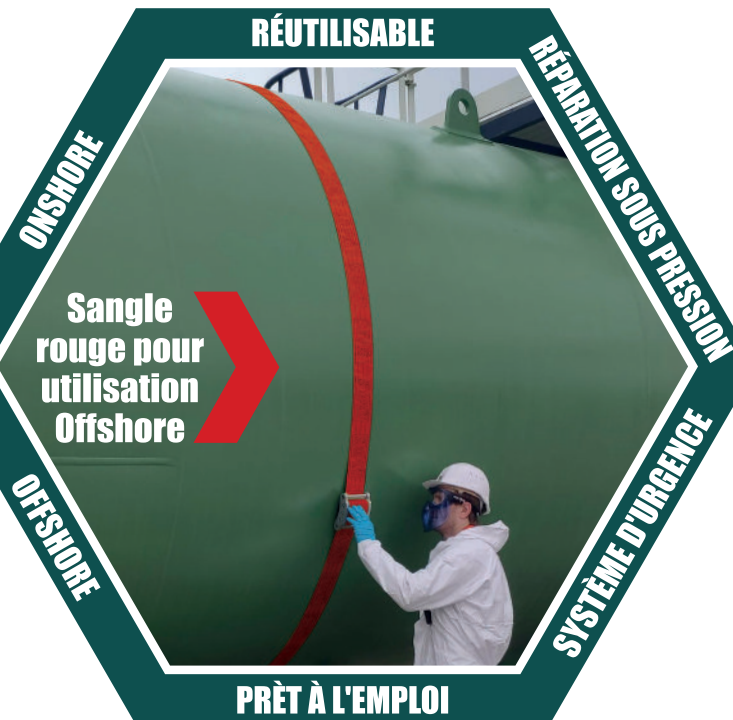


## SYSTEME D'ARRÊT DE FUITE SOUS PRESSION POUR RÉPARATION D'URGENCE DE RÉSERVOIR ET CUVE SOUS PRESSION



# STOPKIT® VESSEL

Systeme  
d'arrêt de  
fuite breveté  
pour réservoir  
et cuve sous  
pression



**OIL & GAS**  
ONSHORE / OFFSHORE

SOLUTIONS DE REPARATION INNOVANTES POUR VOS INSTALLATIONS

**STOPKIT® VESSEL** est un système de réparation pour réservoir et cuve sous pression permettant de colmater une fuite en quelques minutes.

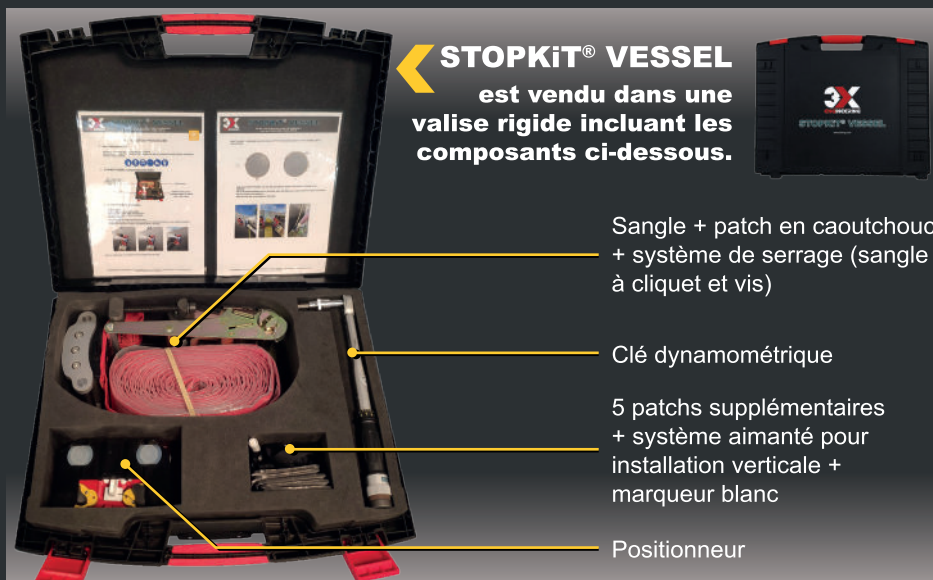
Cette solution d'urgence et temporaire est disponible sous 4 références en fonction de l'environnement et de la taille de la cuve sous pression.

**STOPKIT® VESSEL** est un concept breveté composé d'un patch en élastomère (convertisseur de force), d'une sangle en aramide et d'un système de serrage innovant. Le mécanisme à cliquet pré-tend rapidement la sangle et le serrage final s'effectue avec les vis.

## GAMME STOPKIT® VESSEL

Dénomination	STOPKIT VESSEL 2.5 (98") ONSHORE	STOPKIT VESSEL 3.5 (138") ONSHORE	STOPKIT VESSEL 2.5 (98") OFFSHORE	STOPKIT VESSEL 3.5 (138") OFFSHORE
Utilisation	ENVIRONNEMENT ONSHORE RÉPARATION D'URGENCE		ENVIRONNEMENT OFFSHORE RÉPARATION D'URGENCE	
Diamètre de la cuve sous pression	de 1.5m à 2.5m	de 2.5m à 3.5m	de 1.5m à 2.5m	de 2.5m à 3.5m
Température Minimum	-20°C			
Température Maximum	+80°C			
Taille Maximum du défaut	Ø < 40mm			
Pression Maximum	30 bars / 435 psi			

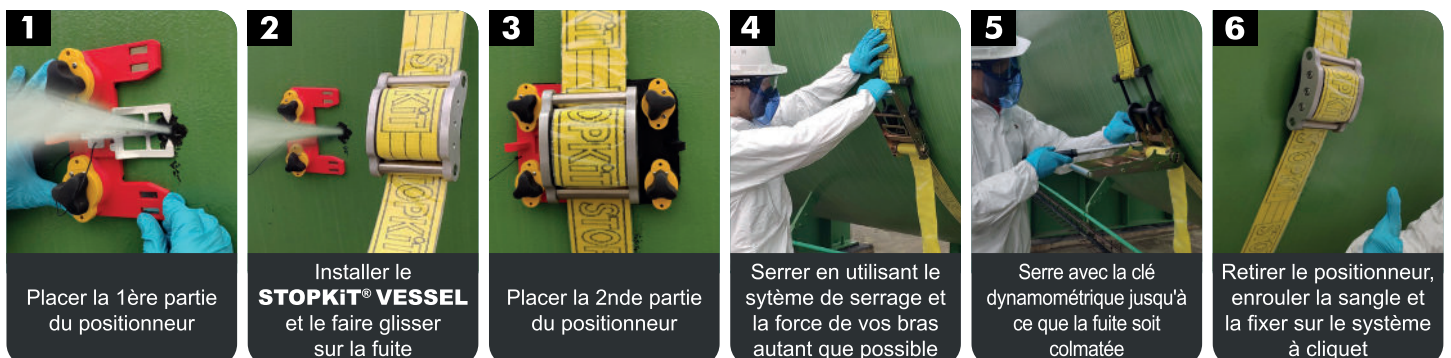
## COMPOSANTS STOPKIT® VESSEL



## CARACTÉRISTIQUES ET AVANTAGES DU STOPKIT® VESSEL

- Système de réparation d'urgence pour réservoir, cuve sous pression et colonne (tous designs: horizontal ou vertical)
- Réparation sous pression (aucune coupure ou dépressurisation nécessaire)
- Système temporaire (pour une solution à long terme, se référer au produit REINFORCEKIT® PATCH)
- Large gamme de performance (peut stopper une fuite jusqu'à 30 bars sur une cuve sous pression opérant jusqu'à 80°C, pour des diamètres allant de 1.5m à 3.5m en environnements onshore et offshore)
- Résistant aux produits chimiques: patch en élastomère (HNBR) compatible avec une large gamme de fluides chimiques
- Prêt à l'emploi (tous les outils nécessaires à son installation sont inclus)
- Réutilisable (livré avec 5 patches supplémentaires et possibilité d'acheter des pièces détachées)
- Installation rapide par des applicateurs formés et certifiés

## INSTALLATION DU STOPKIT® VESSEL (design horizontal\*)



\* Pour installer le **STOPKIT® VESSEL** sur une cuve sous pression horizontale, une étape supplémentaire est nécessaire (entre les étapes 1 et 2) pour fixer la sangle avec le système aimanté